

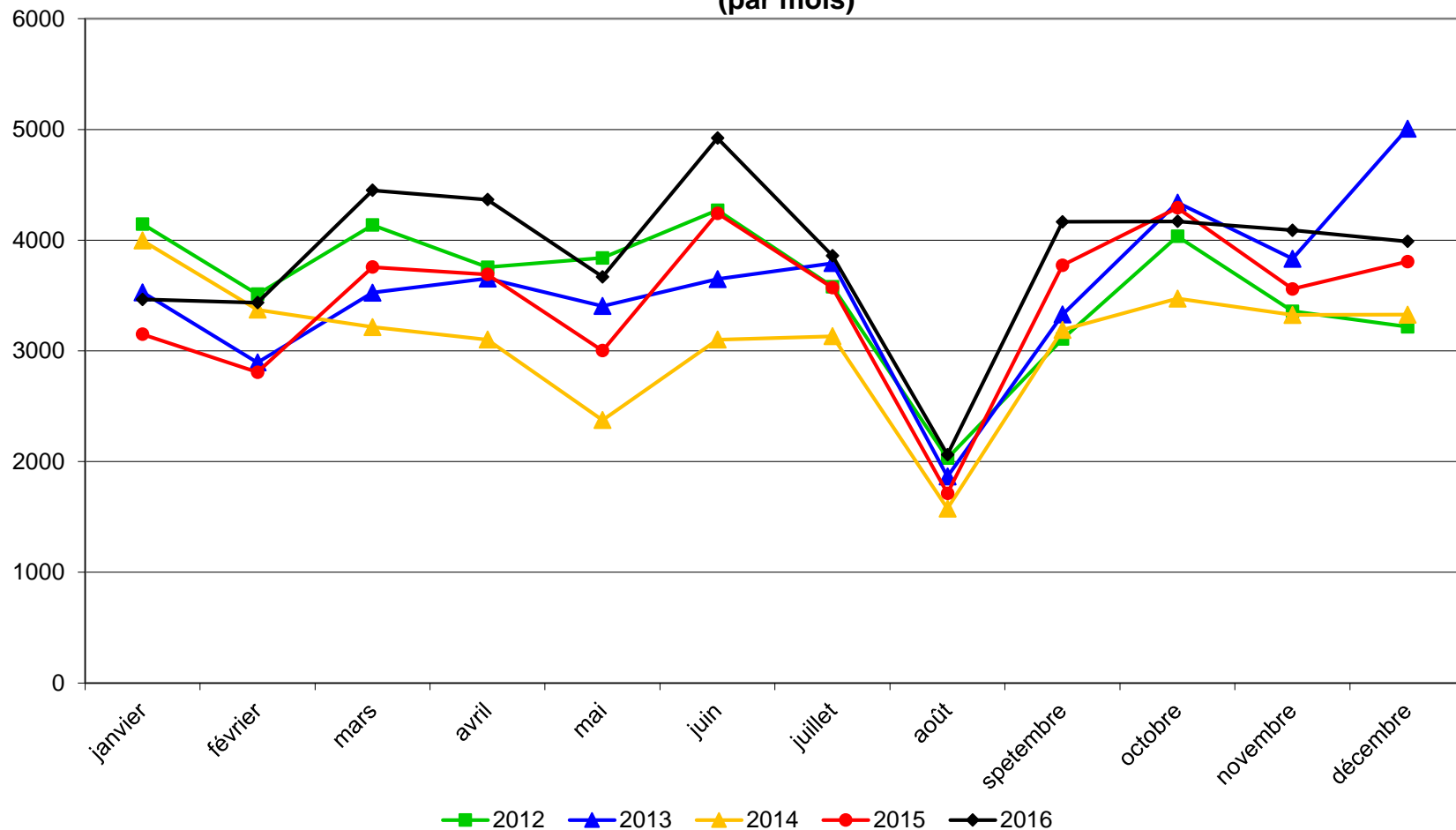
Point presse VI du 12 janvier 2017

Immatriculations France
2015 – 2016
Tracteurs et porteurs routiers + 5t

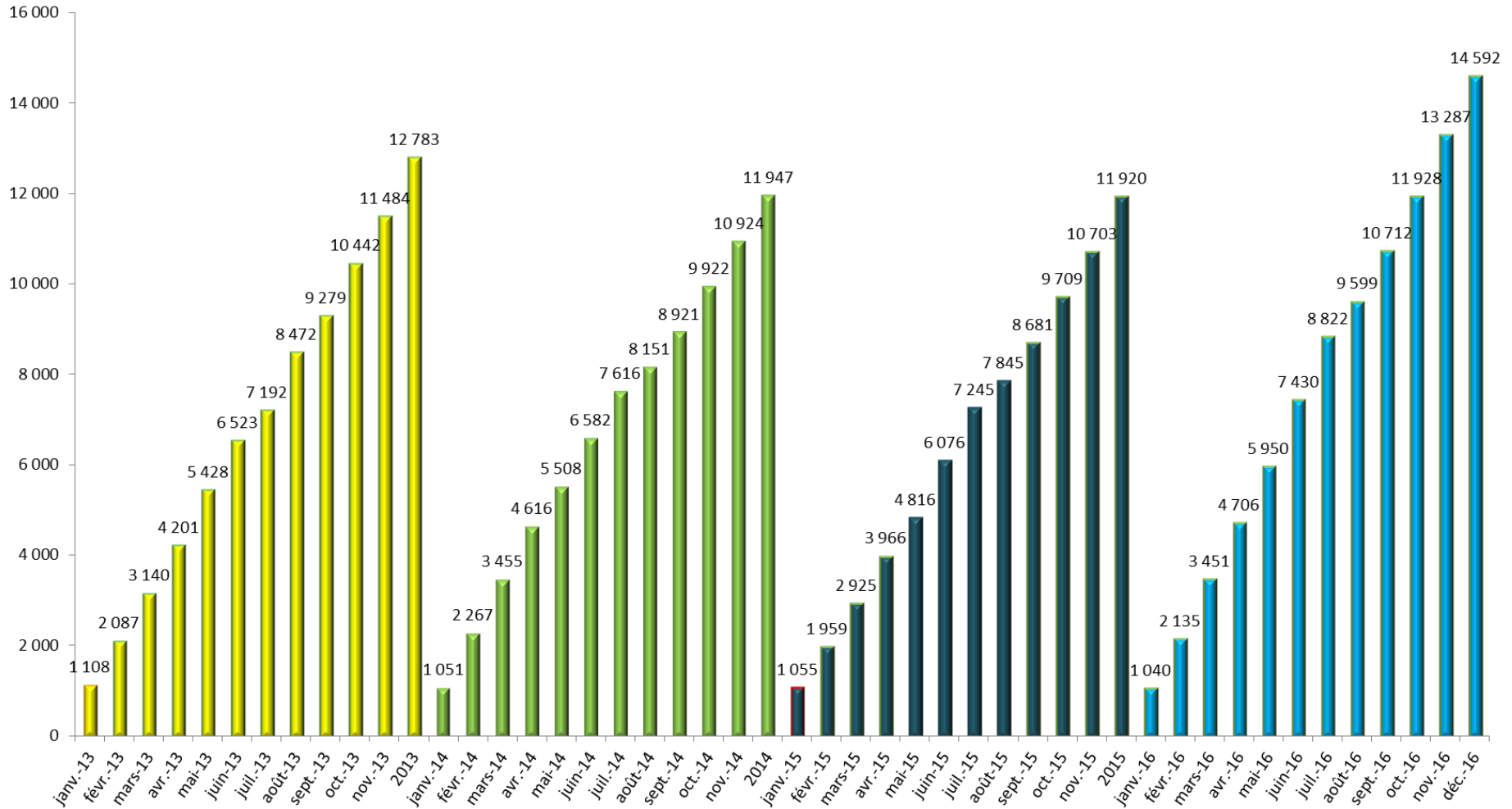
	2015		2016		
	VOLUME	% Variation	VOLUME	% Variation	PdM
TOTAL MTM	41 718	+ 11	47 131	+ 13	100
Porteurs	16 775	- 0,1	20 247	+ 20,7	43
Tracteurs	24 943	+ 20,1	26 884	+ 7,8	57

Evolution des immatriculations sur 5 ans

Evolution Immatriculations >5T
(par mois)

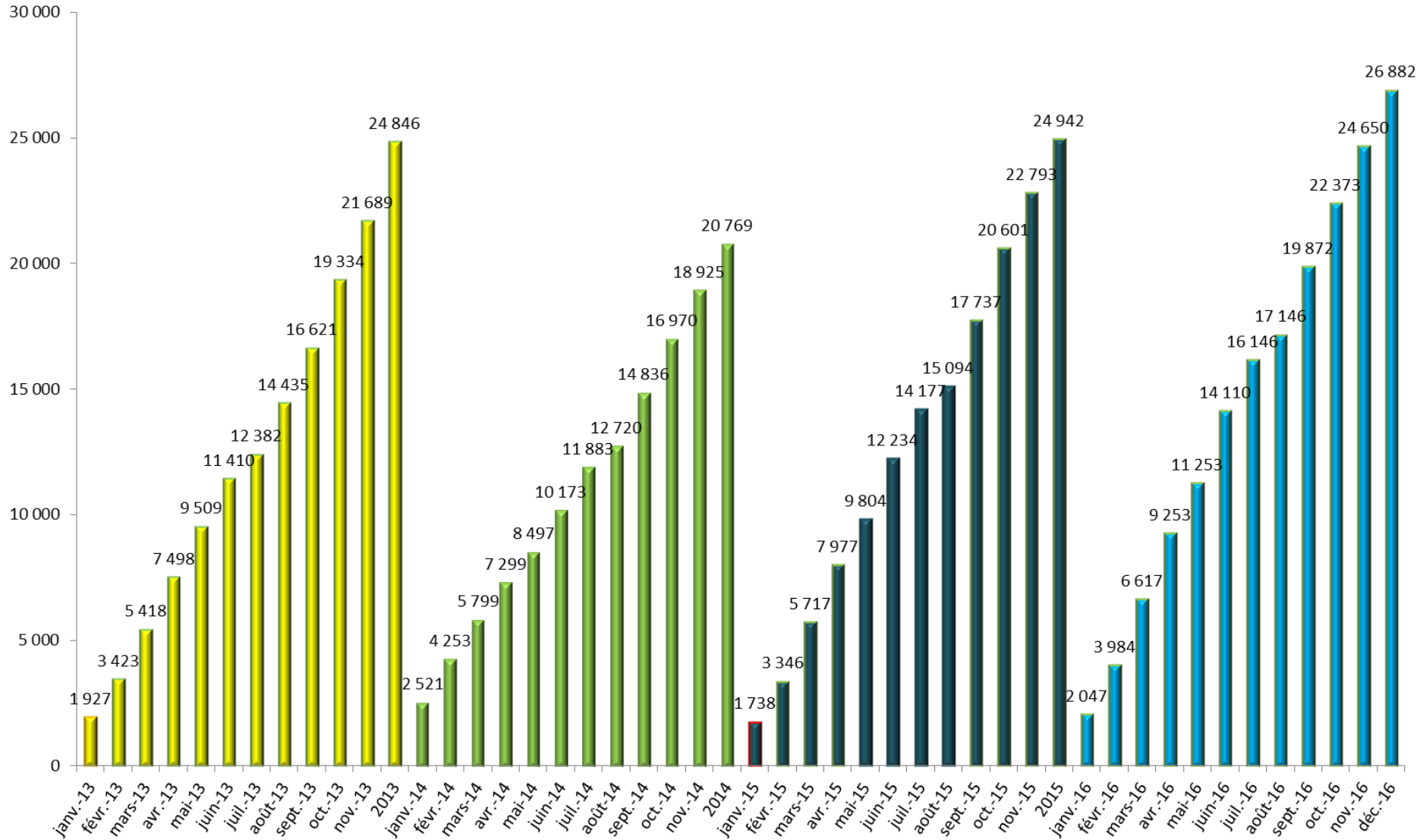


Porteurs 16T et +



source : immatriculation AAA à fin Décembre 2016

Tracteurs

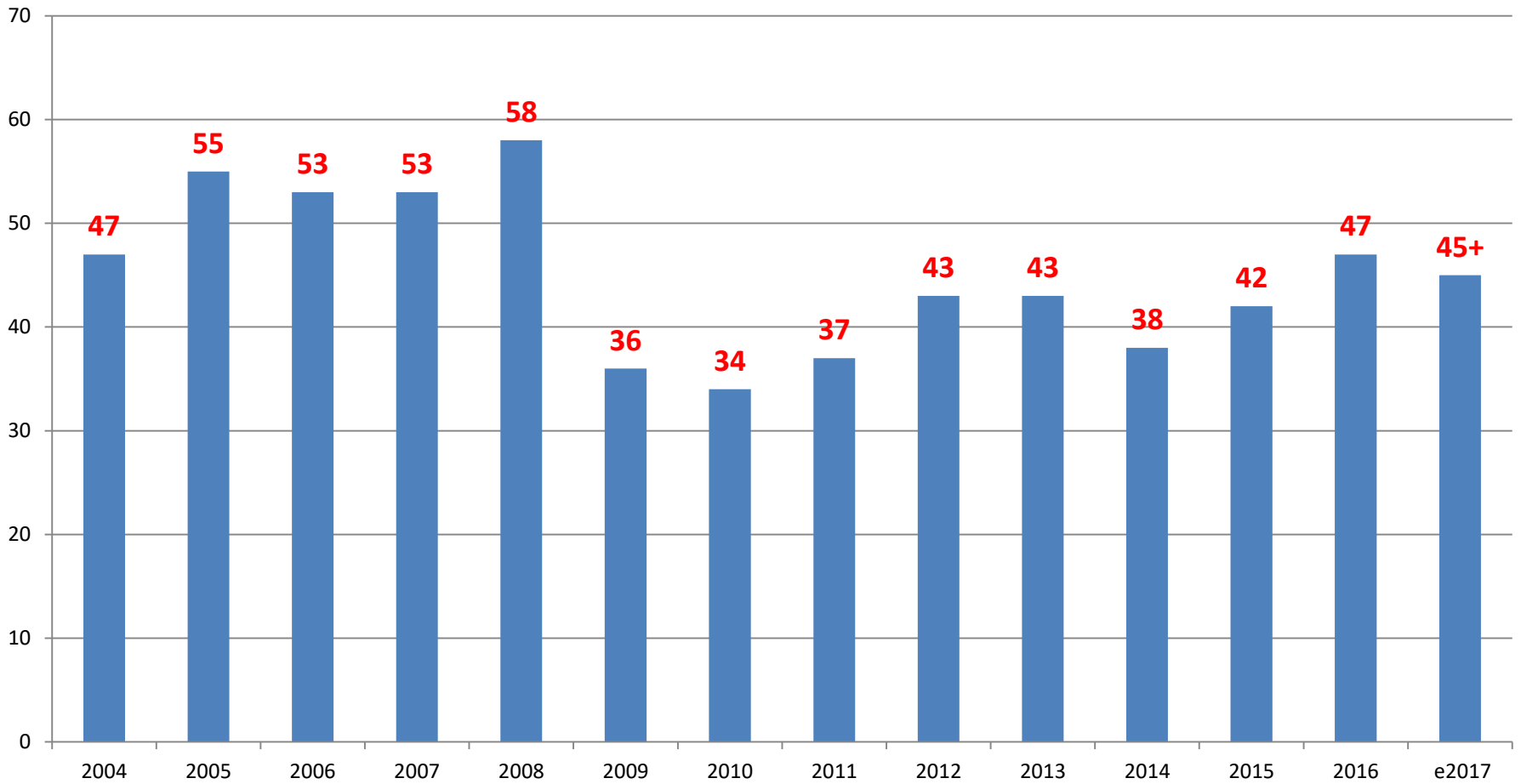


source : immatriculation AAA à fin Décembre 2016

Immatriculations France
2016
Bus et Cars

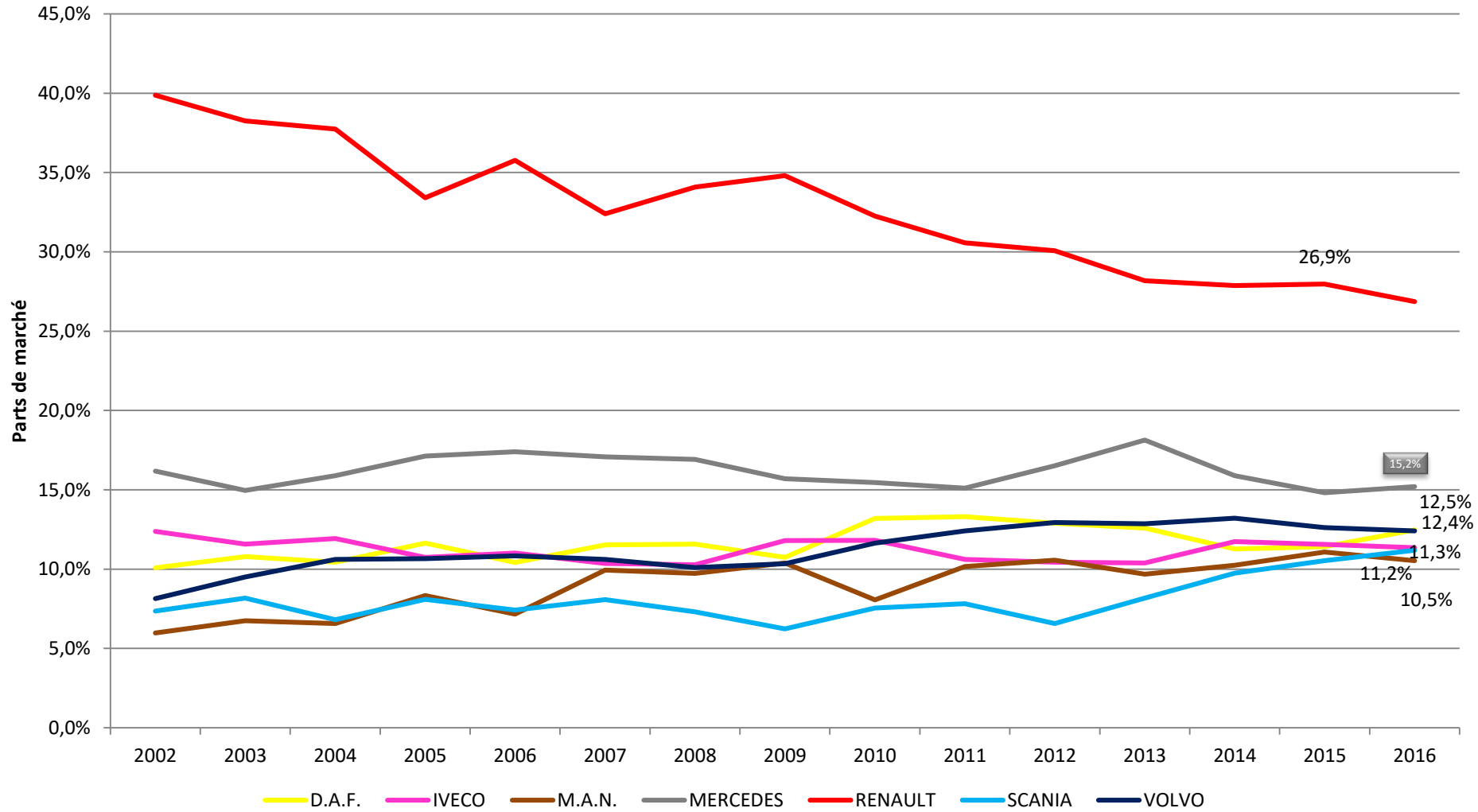
	2015		2016	
	VOLUME	% Variation	VOLUME	% Variation
TOTAL MTM	7 345	+ 27	6 593	- 10,24
bus	2 050	+ 31,5	1 708	- 16,7
cars	5 281	+ 22	4 875	- 7,7

Immatriculations Vi longue période + 5t

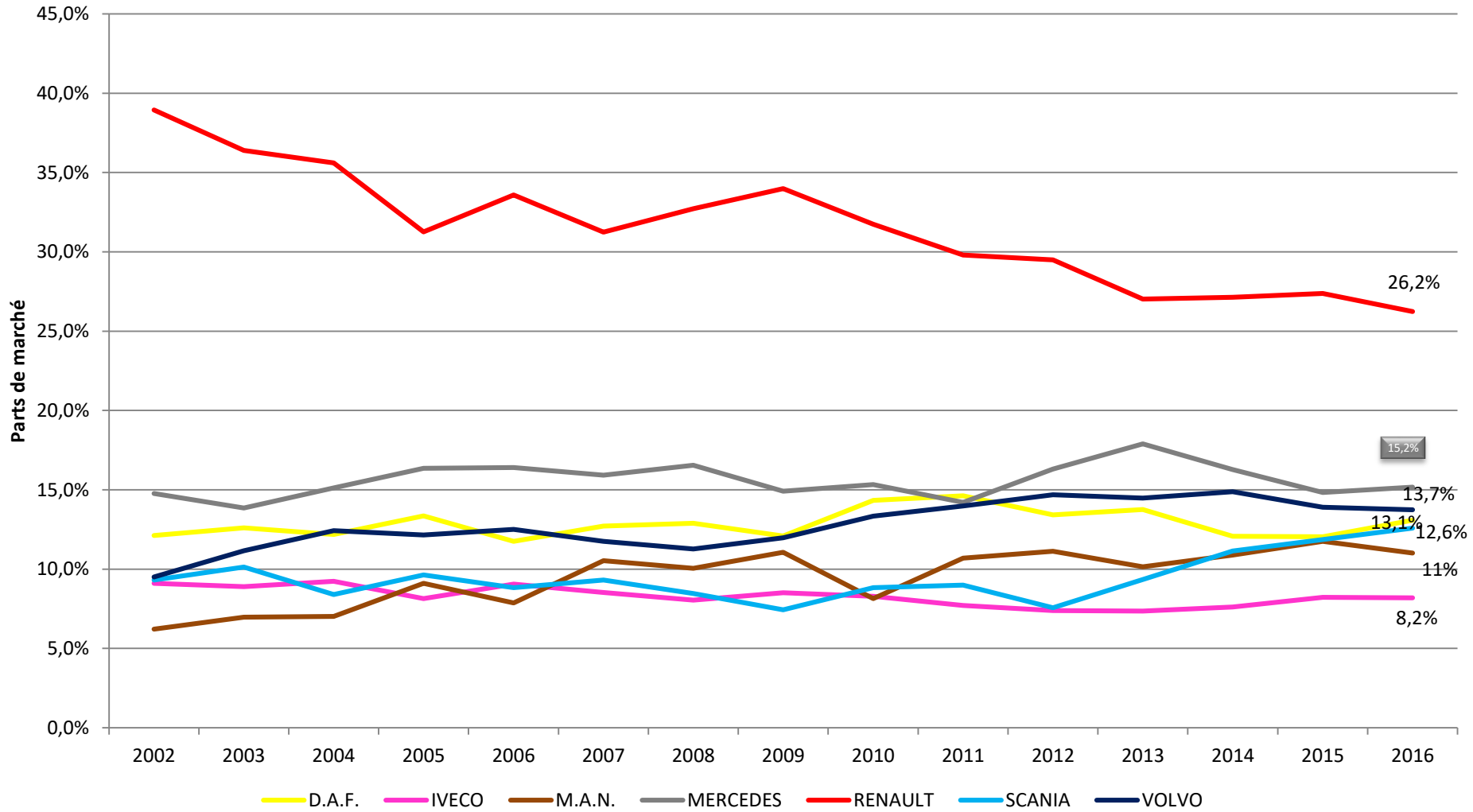


Merci de votre attention

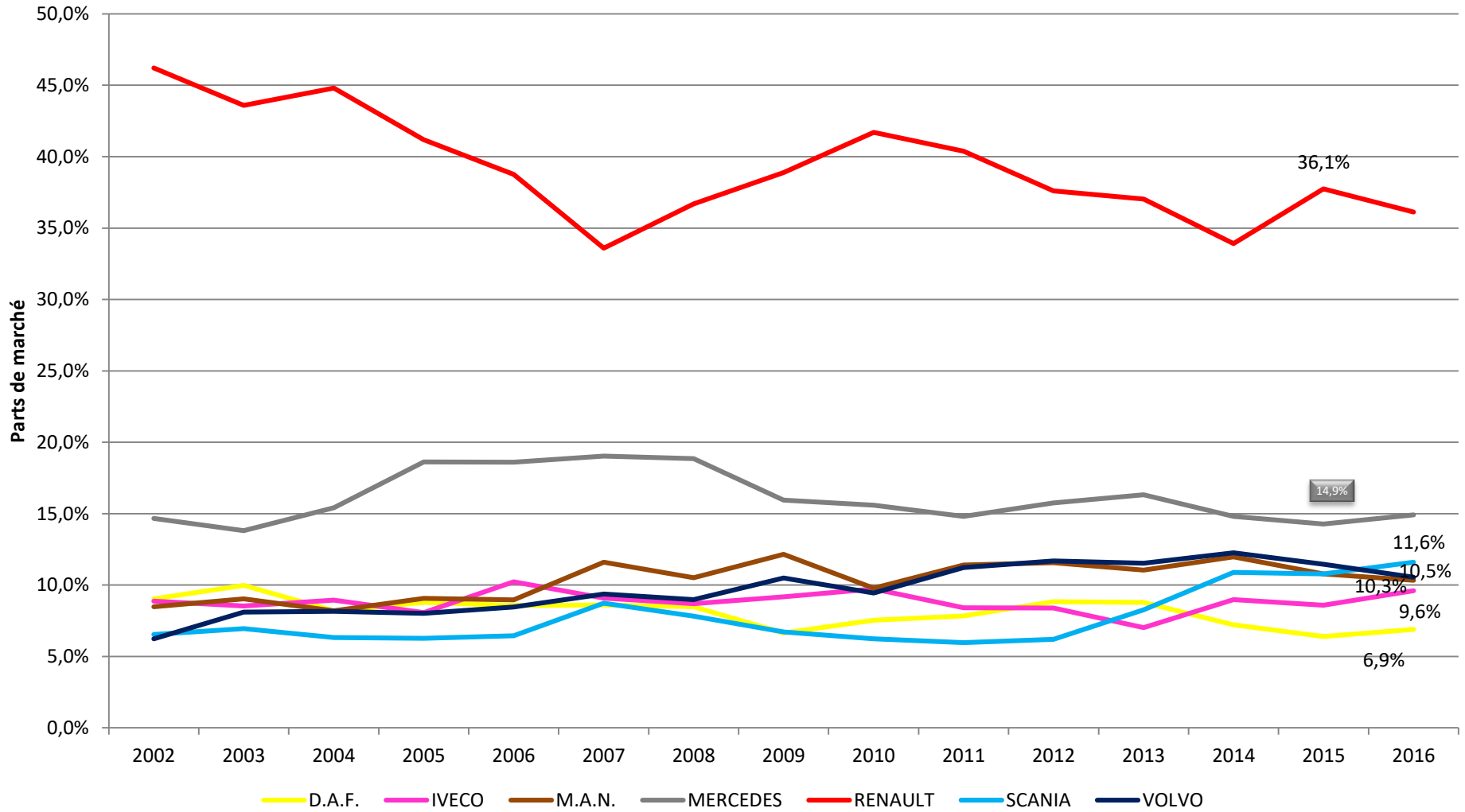
Marché > 5T



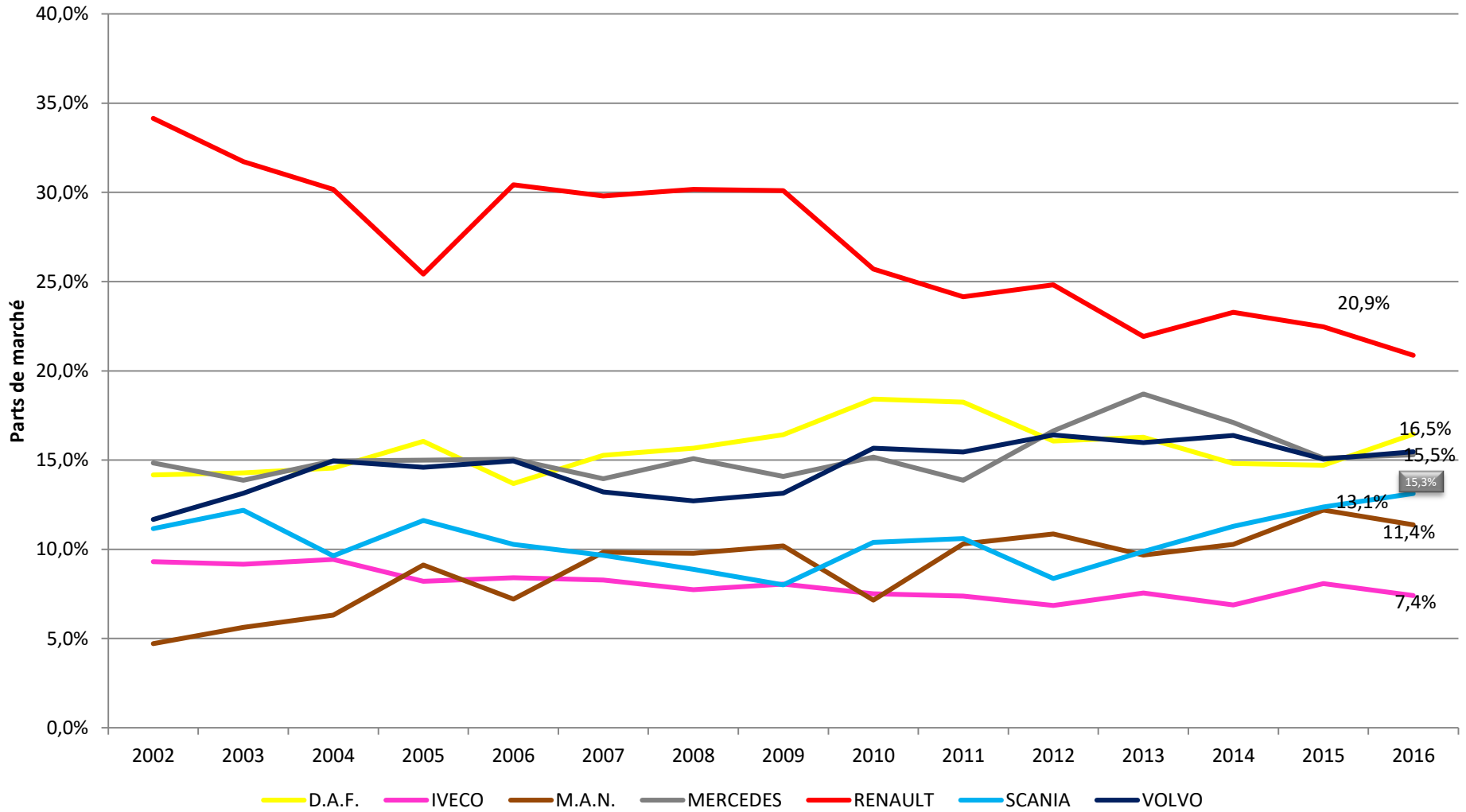
Marché > 16T



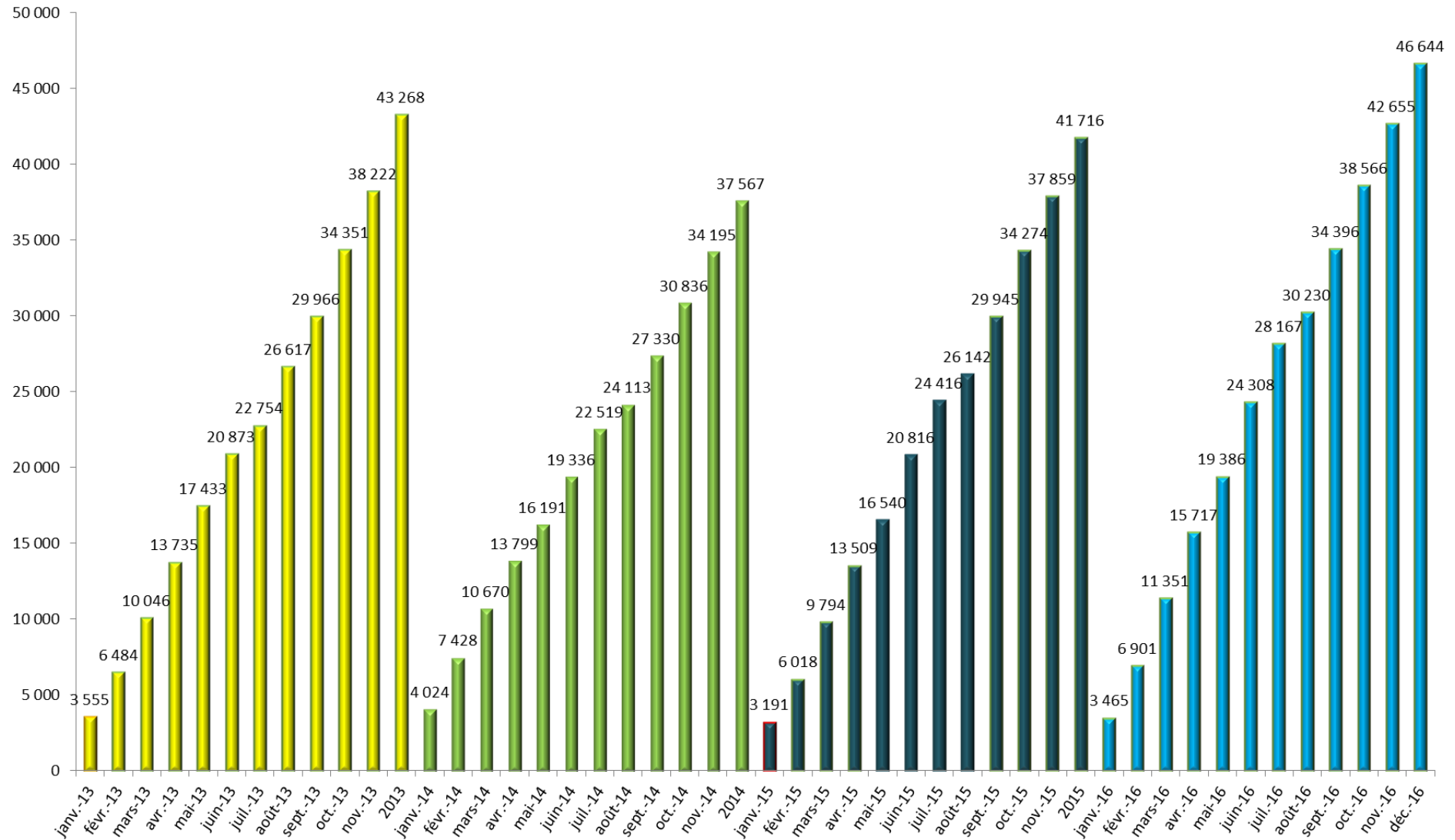
Porteurs > 16T



Tracteurs

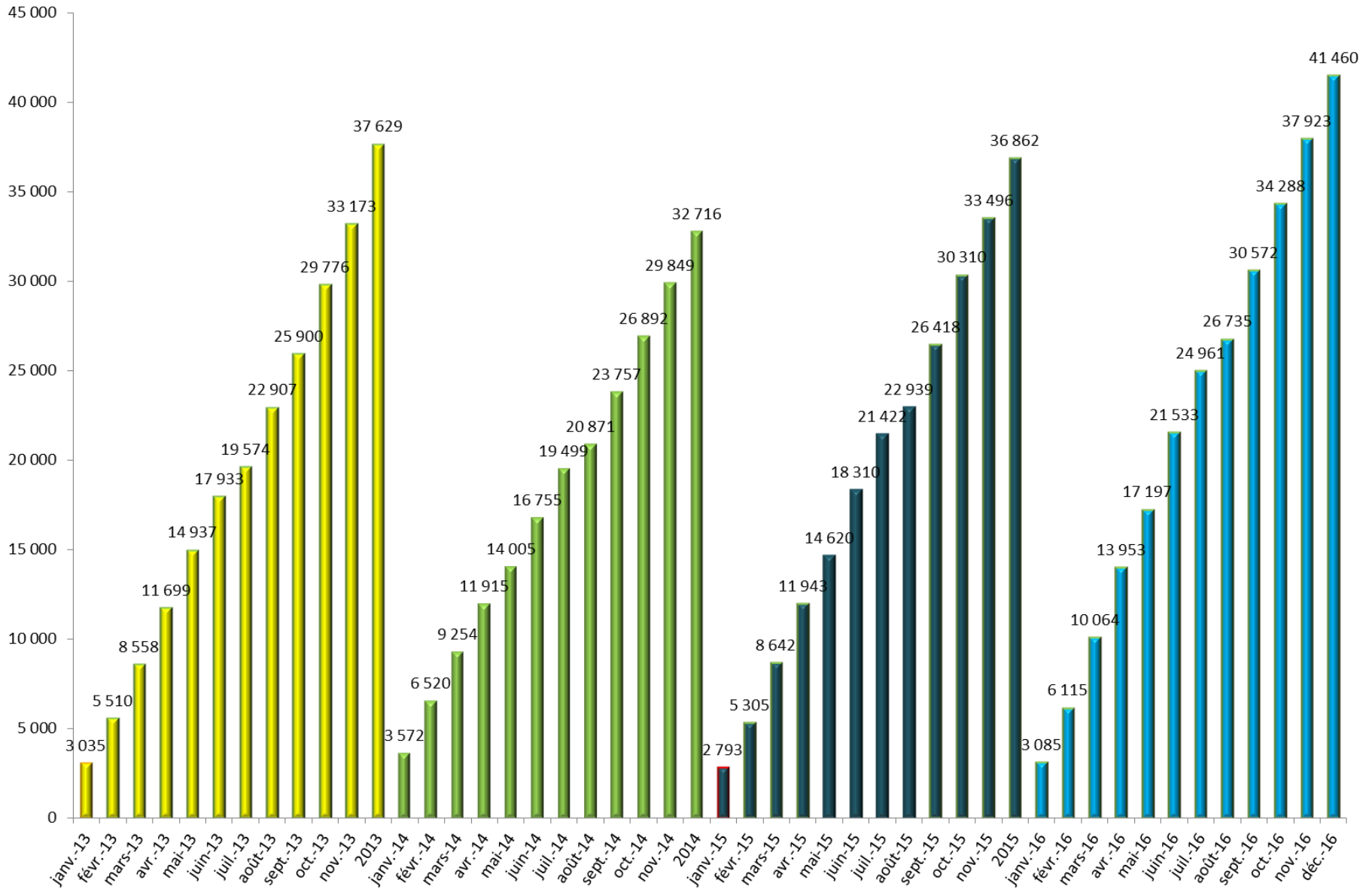


>5T



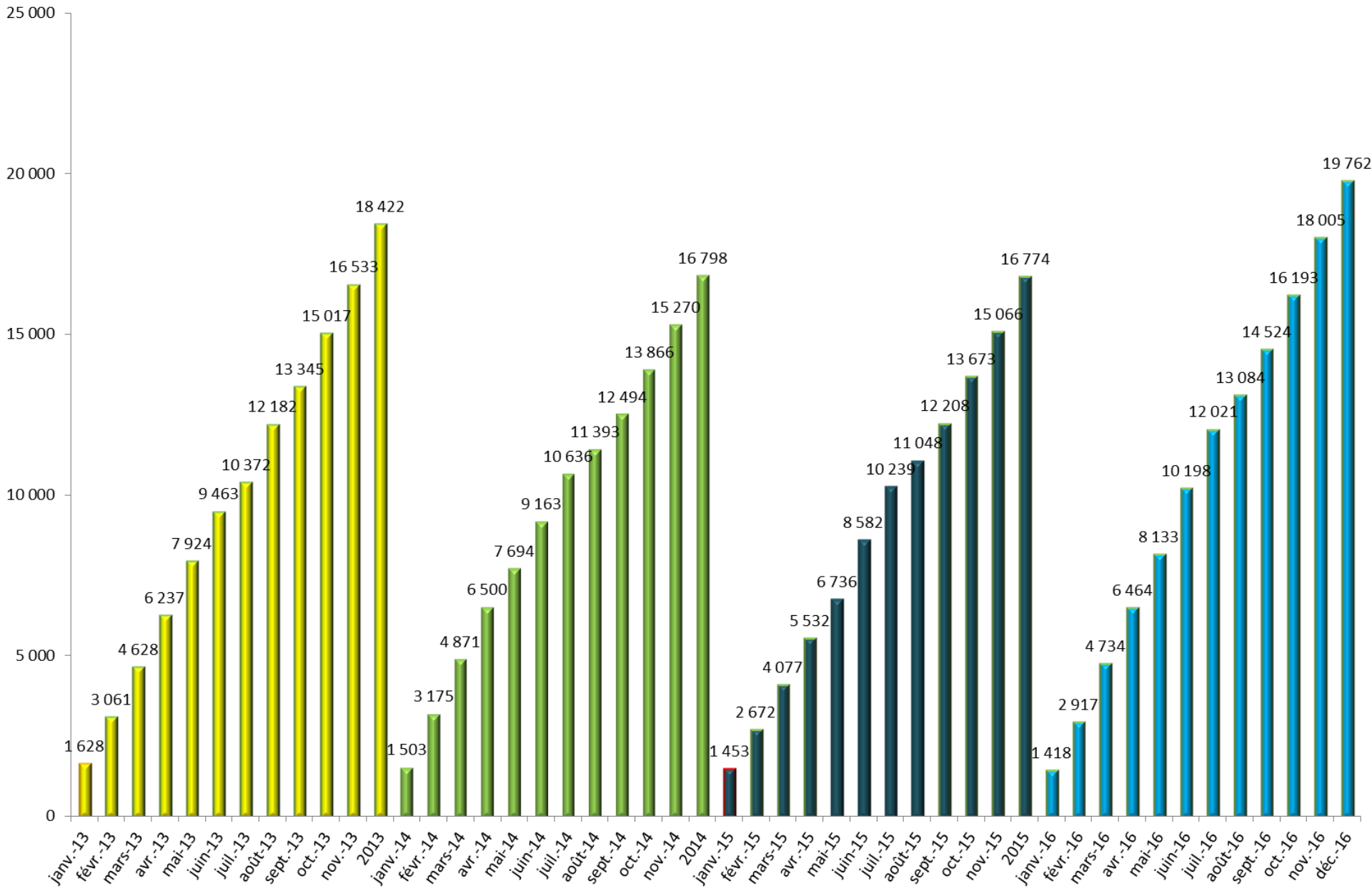
source : immatriculation AAA à fin Décembre 2016

16T et plus



source : immatriculation AAA à fin Décembre 2016

Porteurs 5T et +



source : immatriculation AAA à fin Décembre 2016